



1.º TRIMESTRE · 2019

RELATÓRIO DE EVOLUÇÃO DA ATIVIDADE SEGURADORA



ASF

Autoridade de Supervisão
de Seguros e Fundos de Pensões

RELATÓRIO DE EVOLUÇÃO DA ATIVIDADE SEGURADORA

ÍNDICE

SUMÁRIO

I PRODUÇÃO E CUSTOS COM SINISTROS

1. Análise global

2. Ramo Vida

3. Ramos Não Vida

a. Acidentes de Trabalho

b. Doença

c. Incêndio e Outros Danos

d. Automóvel

II PROVISÕES TÉCNICAS E ATIVOS

1. Evolução trimestral das provisões técnicas

2. Evolução trimestral da composição das carteiras de investimento

III SOLVÊNCIA

RELATÓRIO DE EVOLUÇÃO DA ATIVIDADE SEGURADORA

ÍNDICE

SUMÁRIO

Nos primeiros três meses de 2019, a produção de seguro direto relativa à atividade em Portugal apresentou, em termos globais, um aumento de 8,4% face ao trimestre homólogo de 2018 para o qual foi determinante tanto o acréscimo de 9% verificado no ramo Vida como o de 7,6% verificado nos ramos Não Vida.

No mesmo período, os custos com sinistros refletiram um decréscimo de 3,5%, em resultado do decréscimo de 7% no ramo Vida.

No primeiro trimestre, o valor das carteiras de investimento das empresas de seguros totalizou 52 mil milhões de euros, um acréscimo de 3,4% face ao final de 2018. Na mesma data o volume de provisões técnicas foi de 45,3 mil milhões de euros.

Os rácios de cobertura do Requisito de Capital de Solvência (SCR) e do Requisito de Capital Mínimo (MCR), em março de 2019, situaram-se em 176% e 490%, refletindo diminuições de 4 e 23 pontos percentuais respetivamente.

RELATÓRIO DE EVOLUÇÃO DA ATIVIDADE SEGURADORA

ÍNDICE

I. PRODUÇÃO E CUSTOS COM SINISTROS

1. Análise global

A produção global do mercado de seguro direto relativa à atividade em Portugal registou no primeiro trimestre de 2019, um aumento de 8,4% face ao período homólogo de 2018, situando-se acima dos 3,5 mil milhões de euros. Para este acréscimo contribuíram os incrementos verificados tanto no ramo Vida (9%) como nos ramos Não Vida (7,6%).

Produção de seguro direto em Portugal		milhares de euros		
	mar-17	mar-18	mar-19	
Mercado	3 122 920	3 271 033	3 546 017	
Ramo Vida	1 880 584	1 943 290	2 117 682	
Ramos Não Vida	1 242 336	1 327 743	1 428 335	
Empresas Nacionais	2 768 701	2 937 473	3 188 632	
Ramo Vida	1 729 915	1 821 031	1 976 739	
Ramos Não Vida	1 038 786	1 116 442	1 211 894	
Sucursais da UE	354 219	333 560	357 385	
Ramo Vida	150 668	122 259	140 944	
Ramos Não Vida	203 551	211 301	216 441	

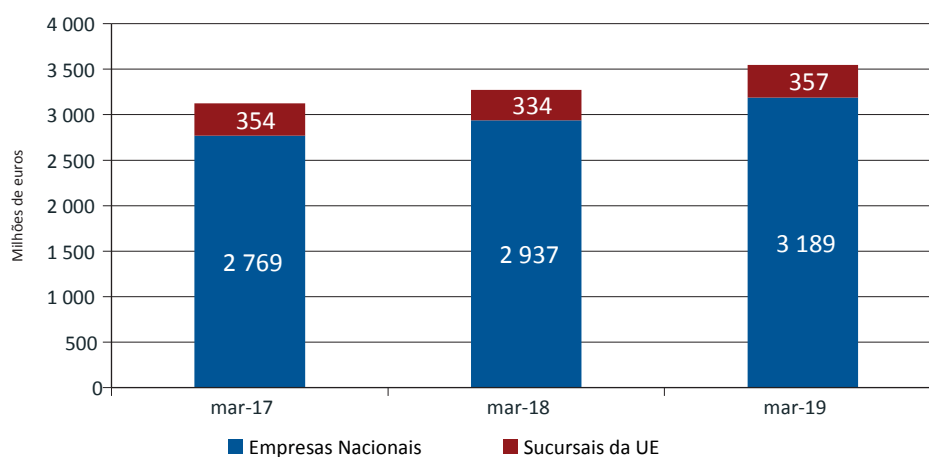
Nas empresas sob supervisão prudencial da ASF (empresas nacionais), tanto o ramo Vida como os ramos Não Vida apresentaram taxas de crescimento semelhantes, a rondar os 8,5%. Nas sucursais de empresas da União Europeia a operar em Portugal (sucursais da UE), o incremento verificado no ramo Vida foi bastante mais significativo (15,3%) do que o alcançado nos ramos Não Vida (2,4%), invertendo a tendência decrescente verificada no período homólogo anterior, em que os prémios tinham diminuído 18,9%.

RELATÓRIO DE EVOLUÇÃO DA ATIVIDADE SEGURADORA

ÍNDICE

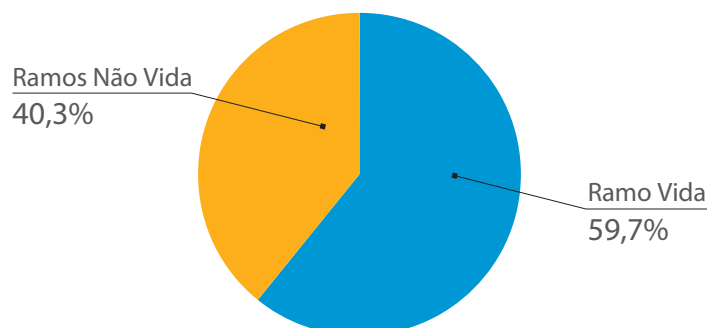
O gráfico seguinte evidencia o peso de cada tipo de operador no total da produção do mercado, salientando-se o peso significativo das empresas nacionais (89,9%), não tendo havido alterações significativas nesta estrutura ao longo dos trimestres em análise.

Produção de seguro direto em Portugal



A estrutura da carteira apresentou uma composição muito semelhante à observada em março de 2018, com variações pouco significativas.

Estrutura da carteira (1.º trimestre de 2019)



RELATÓRIO DE EVOLUÇÃO DA ATIVIDADE SEGURADORA

ÍNDICE

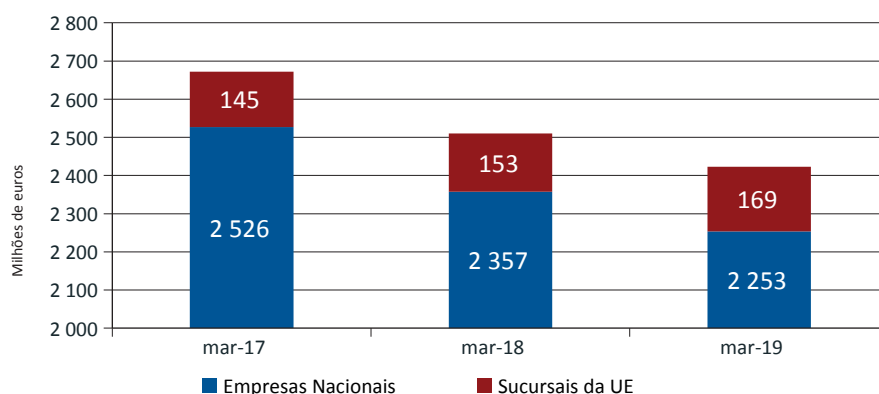
Os custos com sinistros de seguro direto apresentaram uma diminuição de 3,5% face ao trimestre homólogo do ano anterior. Para este decréscimo foi determinante a diminuição observada no ramo Vida (-7%), uma vez que os custos com sinistros dos ramos Não Vida aumentaram 4,4%.

Custos com sinistros de seguro direto em Portugal		milhares de euros		
	mar-17	mar-18	mar-19	
Mercado	2 671 820	2 510 189	2 422 881	
Ramo Vida	1 942 121	1 740 476	1 619 402	
Ramos Não Vida	729 699	769 713	803 478	
Empresas Nacionais	2 526 484	2 357 379	2 253 496	
Ramo Vida	1 898 099	1 692 132	1 566 375	
Ramos Não Vida	628 385	665 246	687 122	
Sucursais da UE	145 336	152 811	169 384	
Ramo Vida	44 021	48 344	53 028	
Ramos Não Vida	101 314	104 467	116 357	

As empresas nacionais acompanharam a tendência do mercado, ao contrário das sucursais, em que os custos com sinistros aumentaram 10,8%.

Em termos de peso, os custos com sinistros das empresas nacionais representaram 93% do total do mercado e as sucursais os restantes 7%.

Custos com sinistros de seguro direto em Portugal



RELATÓRIO DE EVOLUÇÃO DA ATIVIDADE SEGURADORA

ÍNDICE

2. Ramo Vida

A produção de seguro direto do ramo Vida aumentou 9%, tendo sido relevante, para este acréscimo, o aumento verificado nos seguros de vida não ligados PPR, que viram o seu peso na carteira aumentar de 35,2% para 42%.

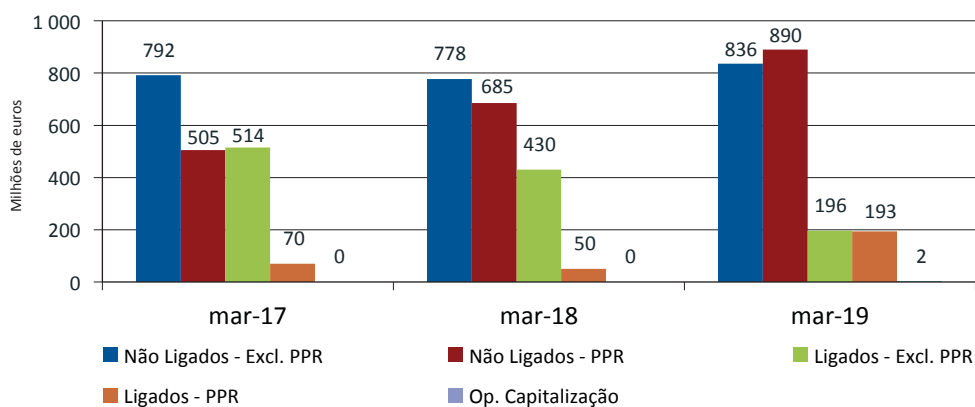
Produção de seguro direto em Portugal		milhares de euros		
	mar-17	mar-18	mar-19	
Mercado	1 880 584	1 943 290	2 117 682	
Vida Não Ligados	1 296 080	1 462 791	1 726 651	
PPR	504 525	684 997	890 176	
Excluindo PPR	791 555	777 793	836 475	
Vida Ligados	584 504	480 499	388 981	
PPR	70 044	50 168	192 892	
Excluindo PPR	514 460	430 331	196 089	
Operações de Capitalização	0	0	2 050	
Empresas Nacionais	1 729 915	1 821 031	1 976 739	
Vida Não Ligados	1 176 083	1 358 758	1 601 239	
PPR	499 862	679 551	880 172	
Excluindo PPR	676 220	679 207	721 067	
Vida Ligados	553 833	462 272	373 449	
PPR	70 003	50 282	192 785	
Excluindo PPR	483 830	411 990	180 665	
Operações de Capitalização	0	0	2 050	
Sucursais da UE	150 668	122 259	140 944	
Vida Não Ligados	119 998	104 032	125 412	
PPR	4 663	5 446	10 004	
Excluindo PPR	115 335	98 586	115 408	
Vida Ligados	30 671	18 227	15 532	
PPR	41	- 114	107	
Excluindo PPR	30 629	18 341	15 425	
Operações de Capitalização	0	0	0	

RELATÓRIO DE EVOLUÇÃO DA ATIVIDADE SEGURADORA

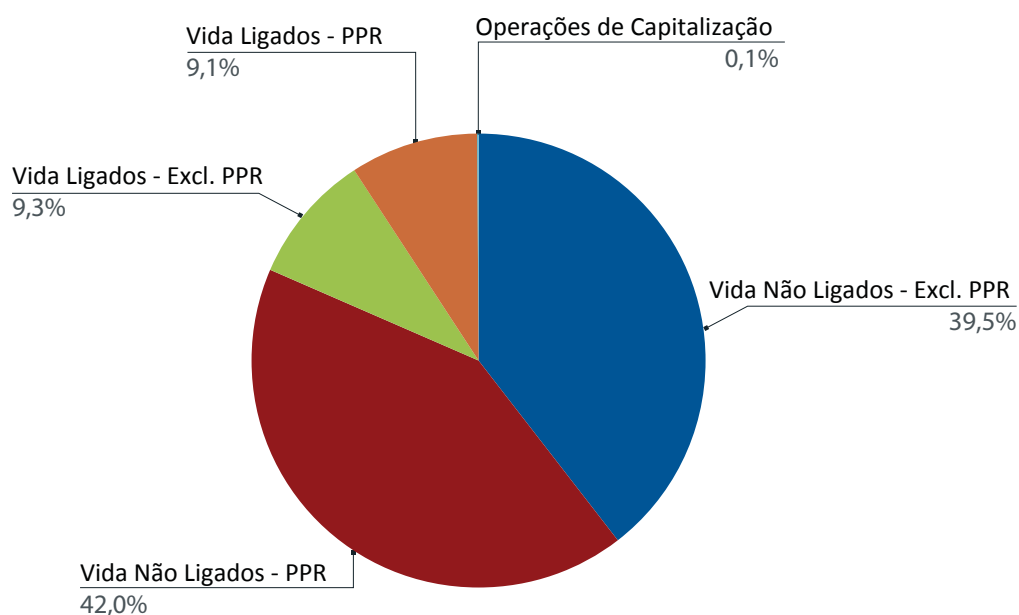
ÍNDICE

Nas sucursais da UE os seguros de vida não ligados PPR foram a modalidade com maior crescimento nos prémios (83,7% face ao primeiro trimestre de 2018).

Produção de seguro direto em Portugal - Ramo Vida



Estrutura da carteira do Ramo Vida (1.º trimestre de 2019)



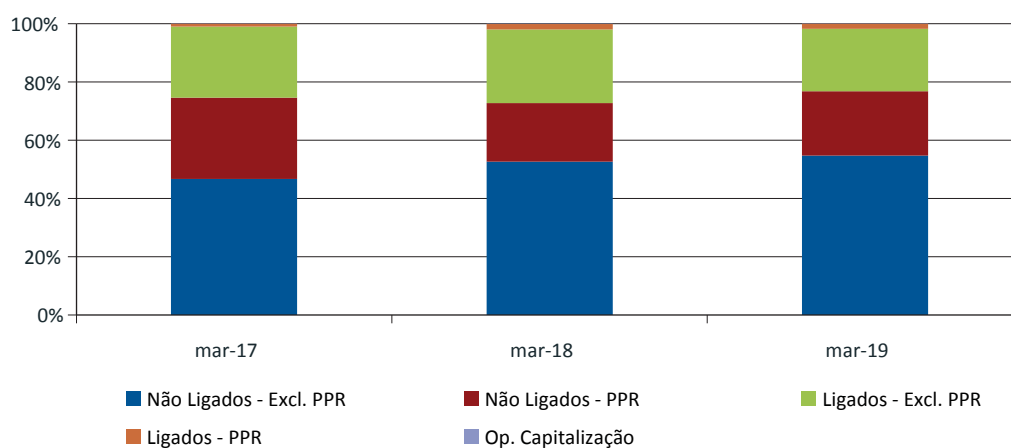
RELATÓRIO DE EVOLUÇÃO DA ATIVIDADE SEGURADORA

ÍNDICE

No total do mercado, os Planos Poupança Reforma (PPR) registaram um acréscimo de 47,3% face ao período homólogo de 2018, aumentando o seu peso na estrutura do ramo Vida, representando cerca de 51% da produção total.

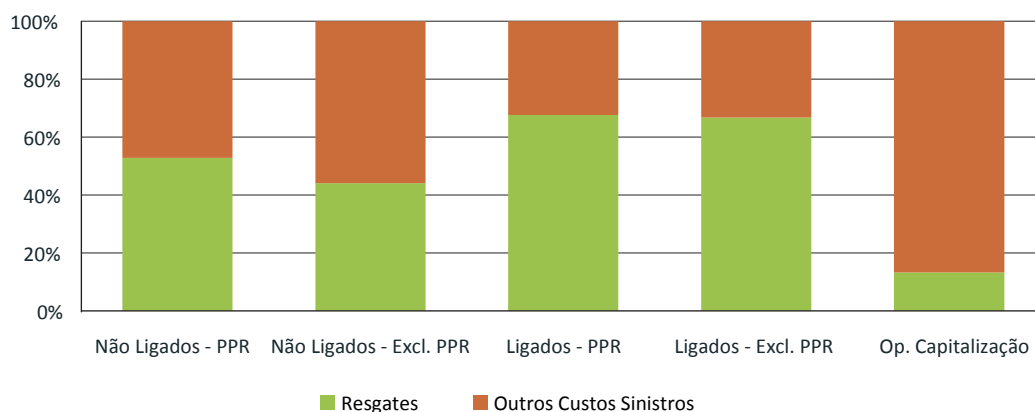
Os custos com sinistros de seguro direto do ramo Vida diminuíram 7% face a 2018.

Custos com sinistros de seguro direto em Portugal - Ramo Vida



Esta evolução é, em parte, explicada pelo comportamento dos resgates que apresentaram uma diminuição de 2,3% face ao trimestre homólogo, tendo representado cerca de 51% dos custos com sinistros do período em análise.

Estrutura dos Custos com sinistros do Ramo Vida (1.º trimestre de 2019)



RELATÓRIO DE EVOLUÇÃO DA ATIVIDADE SEGURADORA

ÍNDICE

Apesar da referida diminuição dos resgates, efetuando uma análise por modalidade, verifica-se que estes cresceram cerca de 35% nos seguros ligados a fundos de investimento.

Resgates de seguro direto em Portugal		Milhares de euros		
	mar-17	mar-18	mar-19	
Mercado	1 184 688	850 928	831 115	
Vida Não Ligados	889 681	665 711	580 681	
PPR	274 117	171 141	189 143	
Excluindo PPR	615 563	494 570	391 538	
Vida Ligados	294 830	185 015	250 389	
PPR	14 995	17 778	18 794	
Excluindo PPR	279 835	167 237	231 595	
Operações de Capitalização	177	201	45	
Empresas Nacionais	1 148 238	812 551	789 413	
Vida Não Ligados	864 745	638 547	553 487	
PPR	271 038	166 738	184 500	
Excluindo PPR	593 707	471 809	368 987	
Vida Ligados	283 316	173 803	235 881	
PPR	14 741	17 688	18 696	
Excluindo PPR	268 575	156 115	217 185	
Operações de Capitalização	177	201	45	
Sucursais da UE	36 450	38 377	41 702	
Vida Não Ligados	24 936	27 164	27 194	
PPR	3 079	4 403	4 642	
Excluindo PPR	21 856	22 762	22 552	
Vida Ligados	11 514	11 212	14 508	
PPR	254	90	98	
Excluindo PPR	11 261	11 122	14 410	
Operações de Capitalização	0	0	0	

A taxa de resgate, medida em função do valor das provisões e passivos financeiros dos produtos resgatáveis, foi de 2,2%, valor semelhante ao verificado em março de 2018.

RELATÓRIO DE EVOLUÇÃO DA ATIVIDADE SEGURADORA

ÍNDICE

3. Ramos Não Vida

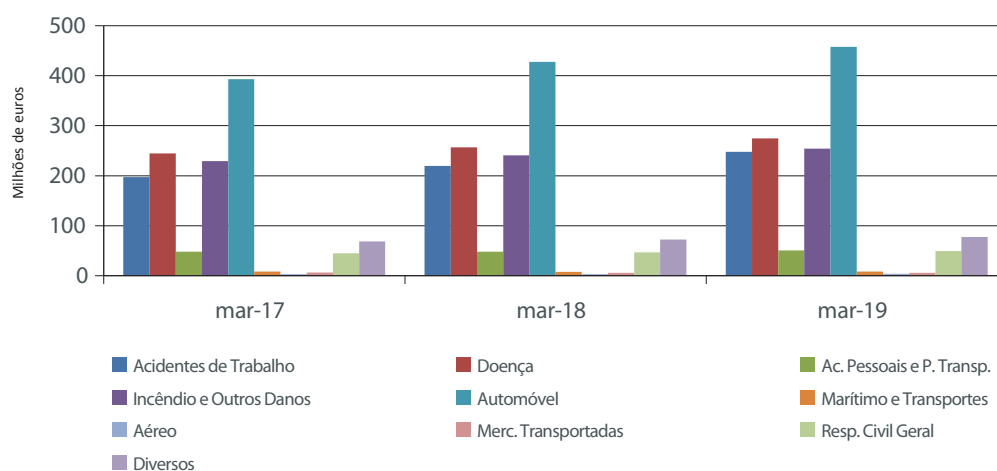
Até 31 de março de 2019, a produção dos ramos Não Vida do total do mercado ultrapassou 1 428 milhões de euros, cerca de mais 100 milhões que em igual período do ano anterior. De destacar o crescimento de 13,1% da modalidade Acidentes de Trabalho, cujo peso relativo na produção passou a ser de 17,4% no final do período.

Produção de seguro direto em Portugal	Milhares de euros		
	mar-17	mar-18	mar-19
Mercado	1 242 336	1 327 743	1 428 335
Acidentes e Doença	489 036	524 005	573 200
Acidentes de Trabalho	196 829	219 269	248 059
Doença	2 523 44	256 967	274 656
Acidentes Pessoais e Pessoas Transportadas	47 684	47 769	50 485
Incêndio e Outros Danos	229 479	240 576	254 307
Automóvel	393 210	428 045	457 590
Marítimo e Transportes	8 284	7 632	8 125
Aéreo	3 102	3 014	3 511
Mercadorias Transportadas	6 243	5 556	5 271
Responsabilidade Civil Geral	44 525	46 866	49 191
Diversos	68 457	72 049	77 140
Empresas Nacionais	1 038 786	1 116 442	1 211 894
Acidentes e Doença	439 873	472 916	517 217
Acidentes de Trabalho	172 059	192 051	216 455
Doença	236 756	248 988	266 311
Acidentes Pessoais e Pessoas Transportadas	31 058	31 878	34 450
Incêndio e Outros Danos	191 748	200 426	220 263
Automóvel	316 734	349 460	374 886
Marítimo e Transportes	5 446	4 908	5 310
Aéreo	3 100	3 013	3 511
Mercadorias Transportadas	5 976	5 335	5 077
Responsabilidade Civil Geral	33 644	33 327	35 286
Diversos	42 265	47 055	50 344
Sucursais da UE	203 551	211 301	216 441
Acidentes e Doença	49 163	51 089	55 984
Acidentes de Trabalho	24 770	27 218	31 604
Doença	7 766	7 979	8 345
Acidentes Pessoais e Pessoas Transportadas	16 626	15 891	16 035
Incêndio e Outros Danos	37 730	40 149	34 044
Automóvel	76 476	78 585	82 704
Marítimo e Transportes	2 839	2 724	2 815
Aéreo	2	1	1
Mercadorias Transportadas	267	221	195
Responsabilidade Civil Geral	10 881	13 539	13 905
Diversos	26 193	24 994	26 795

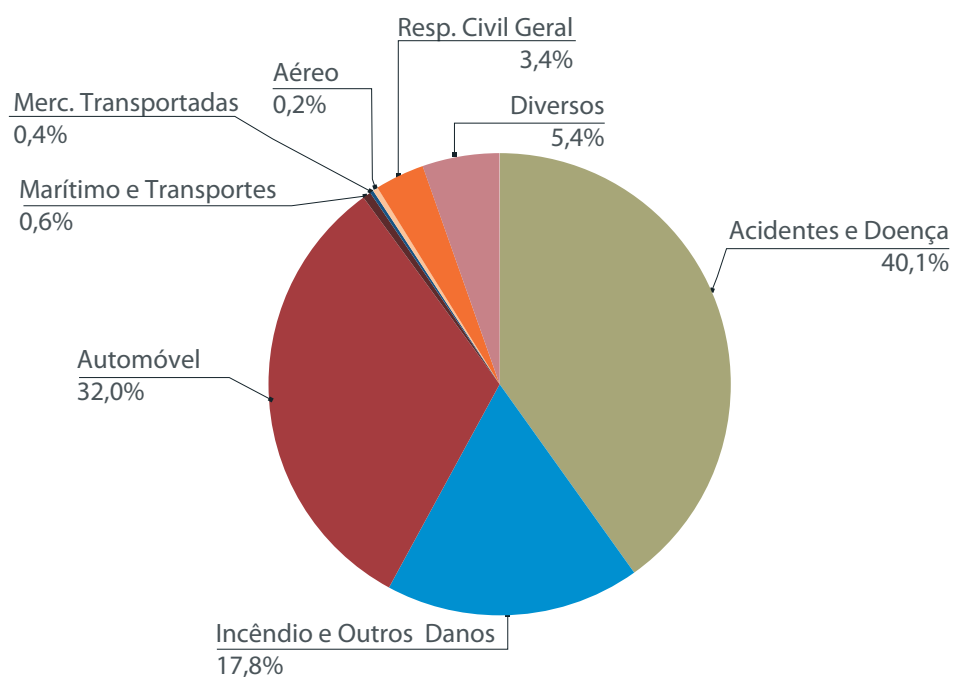
RELATÓRIO DE EVOLUÇÃO DA ATIVIDADE SEGURADORA

ÍNDICE

Produção de seguro direto em Portugal - Ramos Não Vida



Estrutura da carteira dos Ramos Não Vida (1.º trimestre de 2019)



A estrutura da carteira dos seguros dos ramos Não Vida não sofreu alterações significativas face ao período homólogo de 2018.

RELATÓRIO DE EVOLUÇÃO DA ATIVIDADE SEGURADORA

ÍNDICE

Os custos com sinistros de seguro direto do total do mercado apresentaram um acréscimo de 4,4%, tendo a modalidade Acidentes de Trabalho e os ramos Doença e Automóvel seguido a mesma tendência (crescimentos de 12,4%, 7,1% e 6,7% respetivamente).

Em contrapartida, o ramo Incêndio e Outros Danos registou um decréscimo de 23,5%.

	Custos com sinistros de seguro direto em Portugal			Milhares de euros
	mar-17	mar-18	mar-19	
Mercado	729 699	769 713	803 478	
Acidentes e Doença	314 516	324 765	357 156	
Acidentes de Trabalho	159 064	164 639	184 979	
Doença	141 039	148 928	159 450	
Acidentes Pessoais e Pessoas Transportadas	14 413	11 198	12 727	
Incêndio e Outros Danos	92 728	109 207	83 512	
Automóvel	293 312	304 998	325 353	
Marítimo e Transportes	3 082	12 097	3 166	
Aéreo	19	66	321	
Mercadorias Transportadas	2 156	2 109	2 207	
Responsabilidade Civil Geral	12 759	1 447	18 355	
Diversos	11 128	15 024	13 409	
Empresas Nacionais	628 385	665 246	687 122	
Acidentes e Doença	291 246	300 238	322 314	
Acidentes de Trabalho	141 389	145 365	158 656	
Doença	138 552	145 542	154 912	
Acidentes Pessoais e Pessoas Transportadas	11 305	9 332	8 746	
Incêndio e Outros Danos	76 823	90 695	76 220	
Automóvel	240 205	245 805	269 098	
Marítimo e Transportes	1 576	10 924	2 153	
Aéreo	- 24	109	100	
Mercadorias Transportadas	2 379	1 951	2 101	
Responsabilidade Civil Geral	8 740	8 805	12 160	
Diversos	7 439	6 718	2 975	

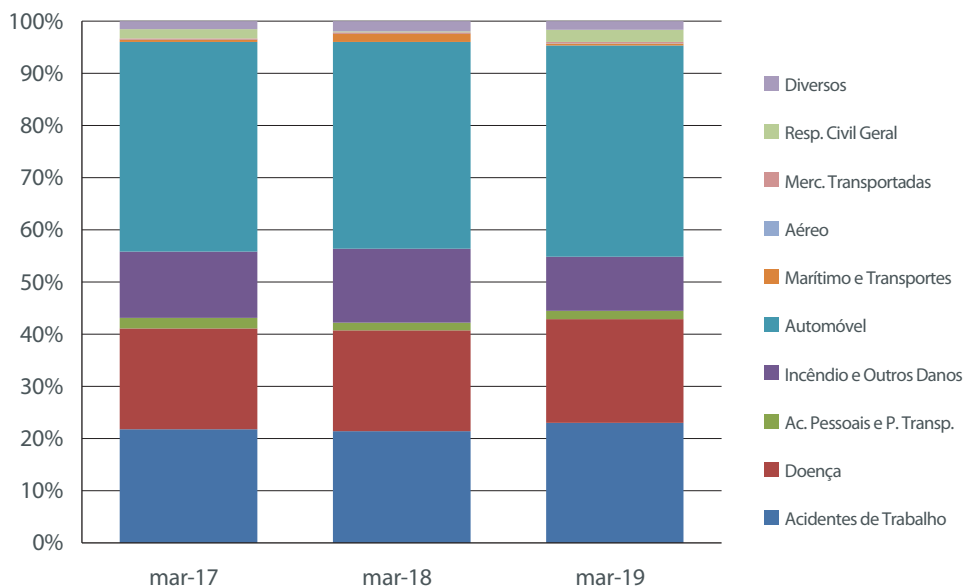
RELATÓRIO DE EVOLUÇÃO DA ATIVIDADE SEGURADORA

ÍNDICE

Sucursais da UE	101 314	104 467	116 357
Acidentes e Doença	23 270	24 527	34 842
Acidentes de Trabalho	17 674	19 274	26 323
Doença	2 487	3 387	4 538
Acidentes Pessoais e Pessoas Transportadas	3 108	1 866	3 981
Incêndio e Outros Danos	15 905	18 512	7 292
Automóvel	53 107	59 192	56 255
Marítimo e Transportes	1 506	1 173	1 013
Aéreo	43	- 43	220
Mercadorias Transportadas	- 223	158	105
Responsabilidade. Civil Geral	4 019	- 7 358	6 195
Diversos	3 688	8 306	10 434

A estrutura dos custos com sinistros de seguro direto dos ramos Não Vida tem sido idêntica ao longo dos trimestres homólogos. Saliente-se, contudo, que no período em análise, o ramo Incêndio e Outros Danos viu o seu peso diminuir 3,8 pontos percentuais. Por seu lado, a modalidade Acidentes de Trabalho registou um acréscimo de 1,6 pontos percentuais.

Custos com sinistros de seguro direto em Portugal - Ramos Não Vida



RELATÓRIO DE EVOLUÇÃO DA ATIVIDADE SEGURADORA

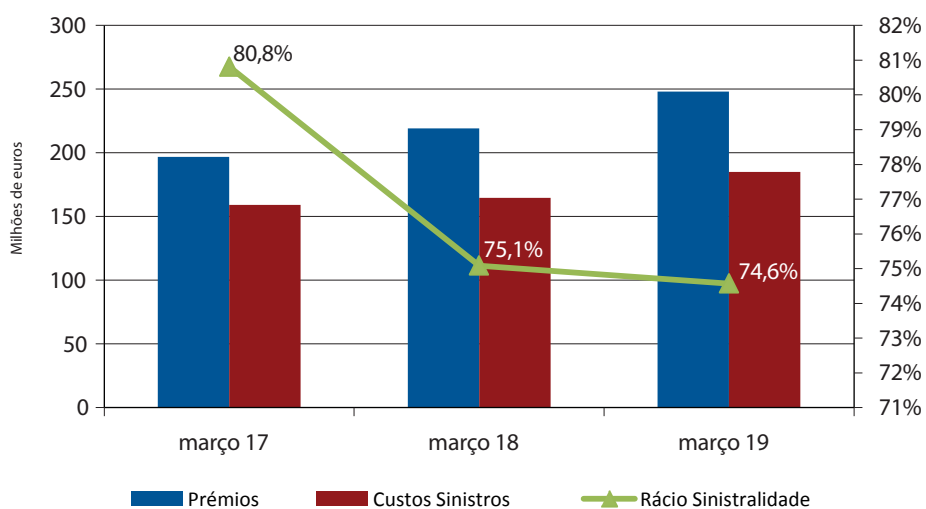
ÍNDICE

a. Acidentes de Trabalho

A produção de seguro direto de Acidentes de Trabalho apresentou, em março de 2019, um crescimento significativo de 13,1%, superior ao verificado no mesmo período do ano anterior (11,4%).

O rácio de sinistralidade diminuiu ligeiramente, situando-se em 74,6%.

Acidentes de Trabalho



RELATÓRIO DE EVOLUÇÃO DA ATIVIDADE SEGURADORA

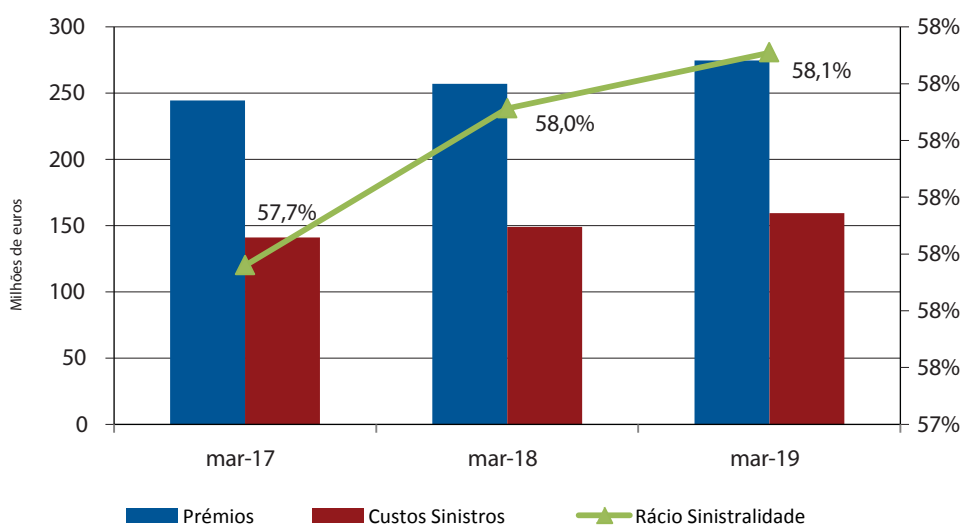
ÍNDICE

b. Doença

A produção de seguro direto do ramo Doença apresentou um aumento de 6,9% face ao trimestre homólogo do ano anterior.

O rácio de sinistralidade manteve-se quase inalterado, situando-se em cerca de 58%.

Doença



RELATÓRIO DE EVOLUÇÃO DA ATIVIDADE SEGURADORA

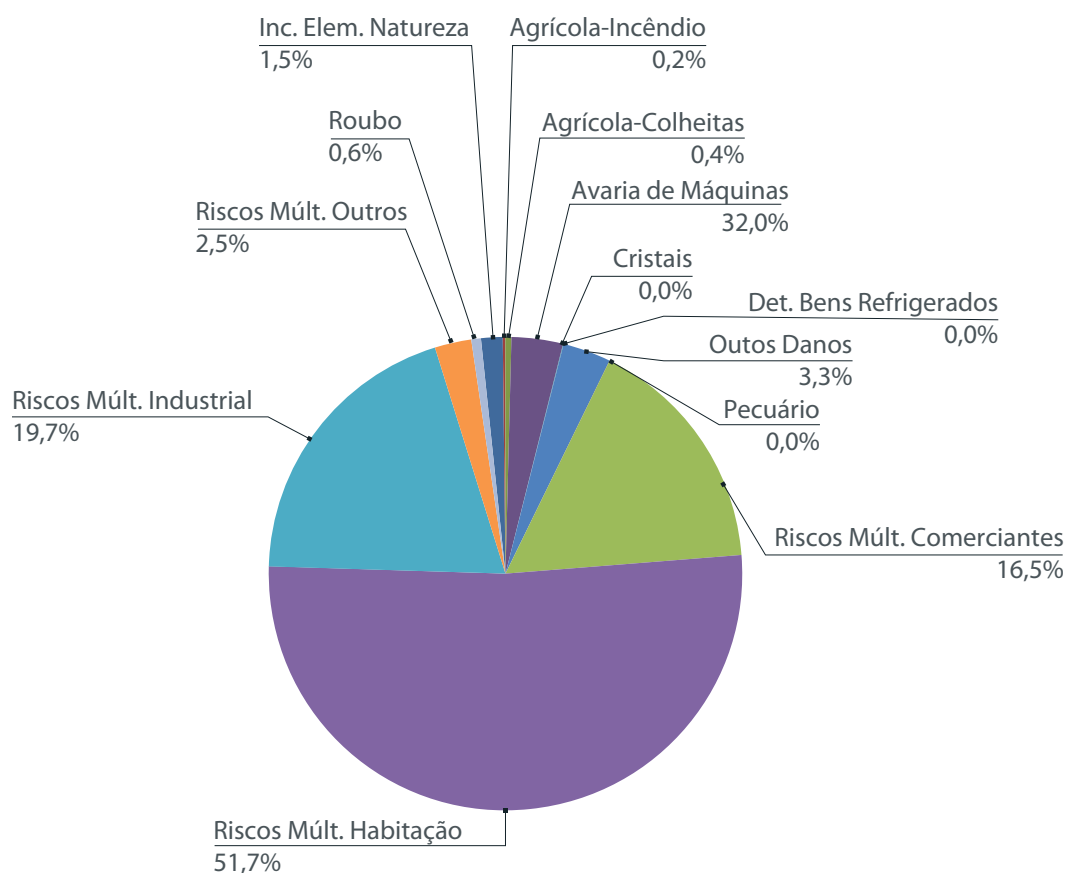
ÍNDICE

c. Incêndio e Outros Danos

No primeiro trimestre de 2019, a produção de seguro direto do ramo Incêndio e Outros Danos cresceu 5,7% face ao trimestre homólogo do ano anterior.

Atendendo às diversas modalidades que compõem o ramo, torna-se conveniente analisar o impacto que algumas destas têm na variação global. Assim, em termos relativos, verifica-se que a maioria das modalidades apresentou um acréscimo nos prémios brutos emitidos, em particular as modalidades de Riscos Múltiplos (5,9%), que no conjunto detêm um peso no cômputo do ramo de 87,9%.

Estrutura do ramo Incêndio e Outros Danos (1.º trimestre de 2019)

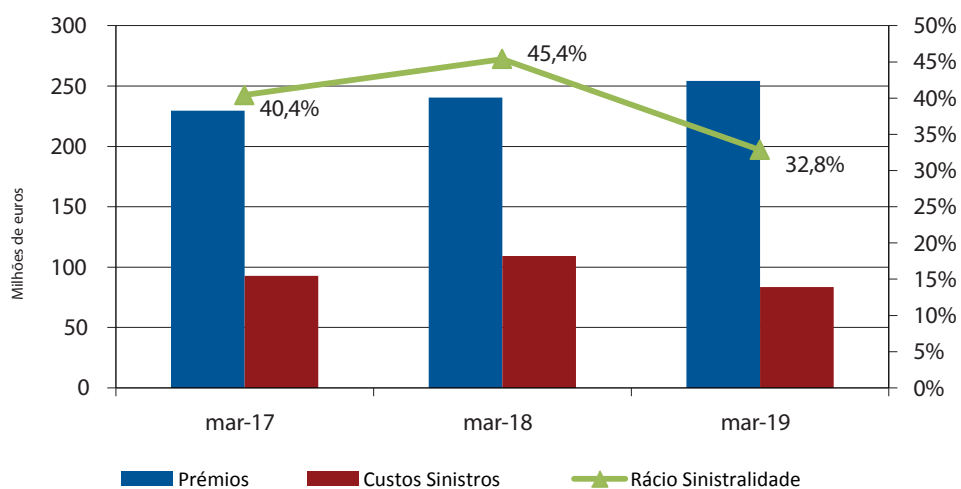


O rácio de sinistralidade registou uma diminuição significativa face ao trimestre homólogo anterior, situando-se em 32,8%.

RELATÓRIO DE EVOLUÇÃO DA ATIVIDADE SEGURADORA

ÍNDICE

Incêndio e Outros Danos



RELATÓRIO DE EVOLUÇÃO DA ATIVIDADE SEGURADORA

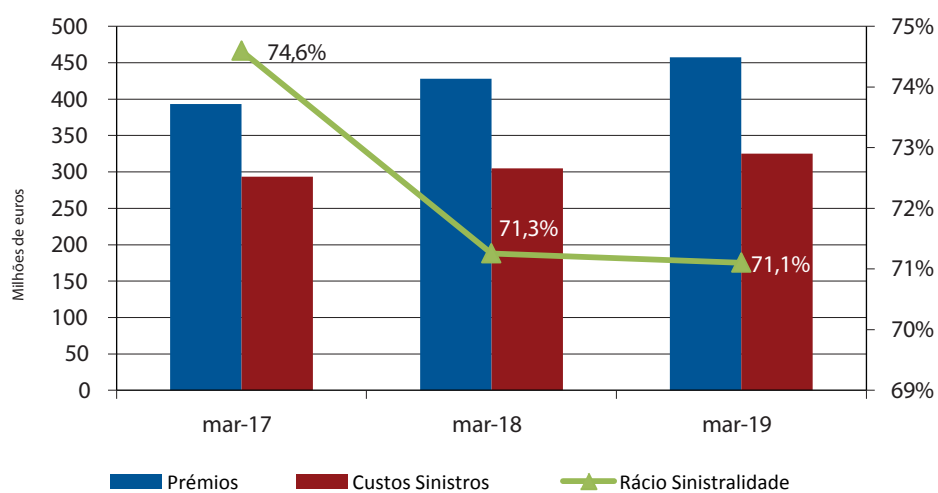
ÍNDICE

d. Automóvel

O ramo Automóvel registou uma variação positiva de 6,9% dos prémios brutos emitidos de seguro direto.

O rácio de sinistralidade manteve-se praticamente inalterado, situando-se em torno dos 71%.

Automóvel



RELATÓRIO DE EVOLUÇÃO DA ATIVIDADE SEGURADORA

ÍNDICE

II. PROVISÕES TÉCNICAS E ATIVOS

1. Evolução trimestral das provisões técnicas

A evolução das provisões técnicas por ramos até ao primeiro trimestre de 2019, foi a seguinte:

Provisões técnicas	Valores em 10 ³ Euros				
	mar-18	jun-18	set-18	dez-18	mar-19
Total Provisões técnicas (10³ Euros)	43 783 745	43 737 712	43 839 785	43 559 603	45 322 779
Total Vida (exc. Ligados)	28 353 869	28 543 477	28 581 133	28 750 509	30 038 535
Provisões Vida (exc. Ligados)	26 227 514	26 391 103	26 388 026	26 586 083	27 689 675
Provisões Vida Doença	2 126 354	2 152 374	2 193 108	2 164 426	2 348 860
Provisões Vida Ligados	12 148 333	11 978 013	12 070 977	11 844 266	12 214 365
Total Não vida	3 281 543	3 216 222	3 187 675	2 964 828	3 069 879
Provisões Não vida (exc. Doença)	2 533 027	2 470 246	2 469 613	2 338 734	2 336 363
Provisões Não vida Doença	748 516	745 976	718 062	626 094	733 516

Observa-se um acréscimo de 4% do valor total das provisões técnicas face ao final do ano.

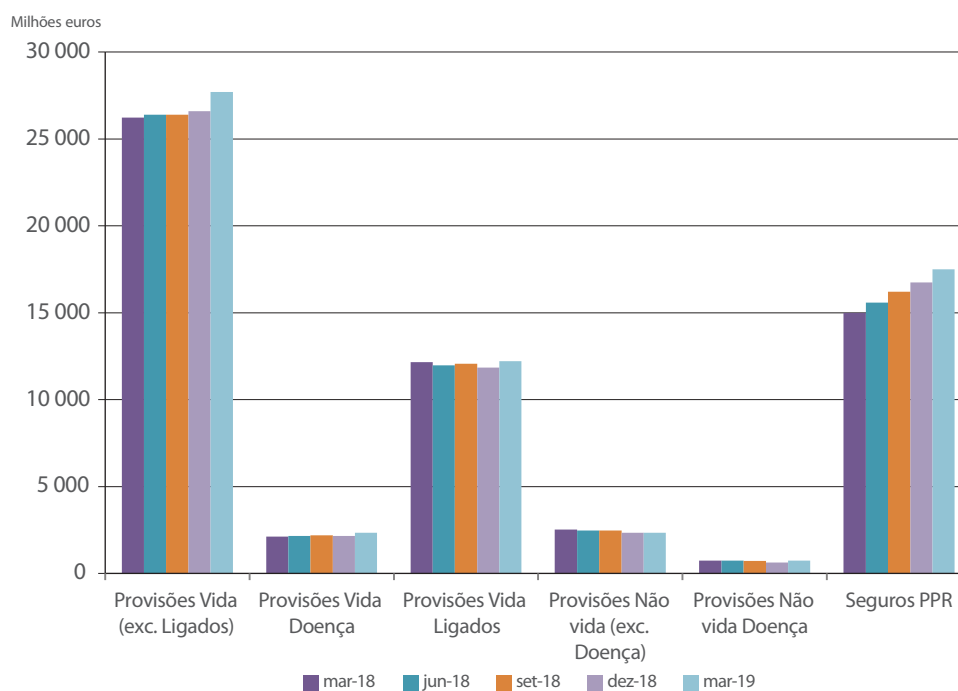
As provisões técnicas afetas a seguros PPR ascendiam a cerca de 17,6 mil milhões de euros, valor que reflete um aumento de 5,1% face ao final de 2018:

Provisões técnicas seguros PPR	Valores em 10 ³ Euros				
	mar-18	jun-18	set-18	dez-18	mar-19
Seguros PPR	14 992 249	15 581 879	16 203 096	16 738 626	17 593 846

RELATÓRIO DE EVOLUÇÃO DA ATIVIDADE SEGURADORA

ÍNDICE

Evolução das provisões técnicas



RELATÓRIO DE EVOLUÇÃO DA ATIVIDADE SEGURADORA

ÍNDICE

2. Evolução trimestral da composição das carteiras de investimentos

A evolução da composição das carteiras de investimento face a dezembro de 2018 foi a seguinte:

Composição das carteiras de investimento

	dez-18					mar-19				
	Vida Não Ligados e Não Vida	Vida Ligados	F.A. ⁽¹⁾	Total	%	Vida Não Ligados e Não Vida	Vida Ligados	F.A. ⁽¹⁾	Total	%
Total ativos (10º Euros)	36 003	12 055	2 204	50 261	100	37 336	12 412	2 203	51 951	100
Obrigações de dívida pública	16 792	4 073	380	21 245	42	16 789	4 188	337	21 314	41
Obrigações de entidades privadas	10 661	2 443	357	13 461	27	10 409	2 394	228	13 031	25
Produtos estruturados	207	111	3	321	1	197	115	4	316	1
Fundos de investimento	1 989	3 696	42	5 727	11	1 901	3 732	44	5 677	11
Ações	2 652	42	488	3 183	6	2 762	46	513	3 321	6
Imobiliário	424	0	176	601	1	446	0	213	659	1
Derivados	48	34	10	92	0	3	38	24	65	0
Hipotecas e empréstimos	66	0	87	153	0	95	0	100	195	0
Numerário e depósitos	3 163	1 656	660	5 478	11	4 735	1 898	741	7 374	14
Outros	0	0	0	0	0	0	0	0	0	0

(1) Fundos dos acionistas. Trata-se de ativos não afetos a responsabilidades resultantes de contratos de seguro

O valor total dos ativos aumentou 3,4% face ao final do ano.

No final do trimestre, os valores de mercado dos instrumentos de dívida representavam 73% das carteiras de investimento dos ramos Vida Não Ligados e Não Vida e 54% das carteiras de investimento do ramo Vida Ligados. Verifica-se um acréscimo do peso relativo do Numerário e depósitos, por contrapartida das aplicações em Obrigações de dívida pública e entidades privadas.

RELATÓRIO DE EVOLUÇÃO DA ATIVIDADE SEGURADORA

ÍNDICE

Verifica-se que os instrumentos de dívida são predominantes, representando 67% do total dos ativos.

A carteira de investimentos afeta aos seguros PPR, incluída no quadro anterior, tinha a seguinte composição por classe de ativos:

Composição da carteira de investimento de seguros PPR

	dez-18		mar-19	
	Total	%	Total	%
Total ativos (10³ Euros)	17 292 527	100%	18 565 063	100%
Obrigações de dívida pública	9 126 249	53%	9 796 659	53%
Obrigações de entidades privadas	4 953 901	29%	5 079 985	27%
Produtos estruturados	54 427	0%	51 905	0%
Fundos de investimento	694 905	4%	644 282	3%
Ações	811 451	5%	975 024	5%
Imobiliário	43 204	0%	65 240	0%
Derivados	8 092	0%	- 29 522	0%
Hipotecas e empréstimos	34	0%	36 058	0%
Numerário e depósitos	1 557 750	9%	2 005 831	11%
Outros	42 516	0%	- 60 400	0%

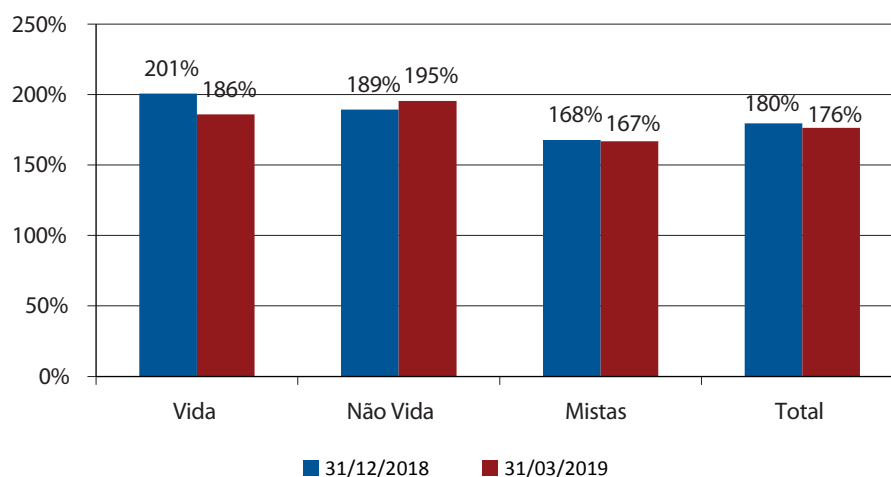
RELATÓRIO DE EVOLUÇÃO DA ATIVIDADE SEGURADORA

ÍNDICE

III. Solvência

O rácio de cobertura do Requisito de Capital de Solvência (SCR) do conjunto das empresas supervisionadas pela ASF, em março de 2019, foi de 176%, o que representa uma diminuição de 4 pontos percentuais face ao final de 2018.

Rácio de cobertura do SCR



No período em referência, a cobertura do Requisito de Capital Mínimo (MCR) do mesmo conjunto de empresas registou uma quebra de 23 pontos percentuais, situando-se em 490%, no final do primeiro trimestre de 2019.

Rácio de cobertura do MCR

