



Instituto  
de Seguros  
de Portugal

# **Apresentação à Comissão de Orçamento, Finanças e Administração Pública**

**Fernando Nogueira**

16 de maio de 2012

# Agenda

- 1. Principais indicadores de mercado**
- 2. A atividade do ISP**
- 3. Iniciativas legislativas**

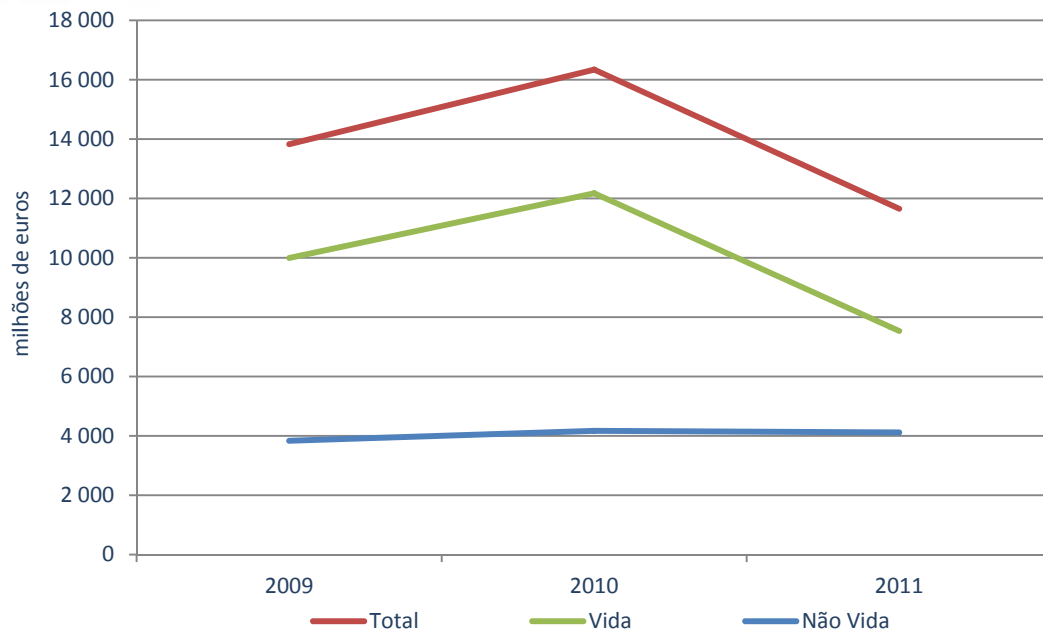


Instituto  
de Seguros  
de Portugal

# Principais indicadores de mercado

# Principais indicadores de mercado em 2011

## Evolução da produção de seguro direto



**Produção global:**  
11,6 mil milhões de euros  
(-27,8% do que em 2010)

**Ramo Vida:**  
-38,1% face a 2010

**Ramos Não Vida:**  
-1,2% face a 2010

- 1º trimestre de 2012:
  - Decréscimo de cerca de 11% da produção total, em termos homólogos
  - Redução de 16% na produção do ramo Vida
  - Diminuição de 3% na produção dos ramos Não Vida

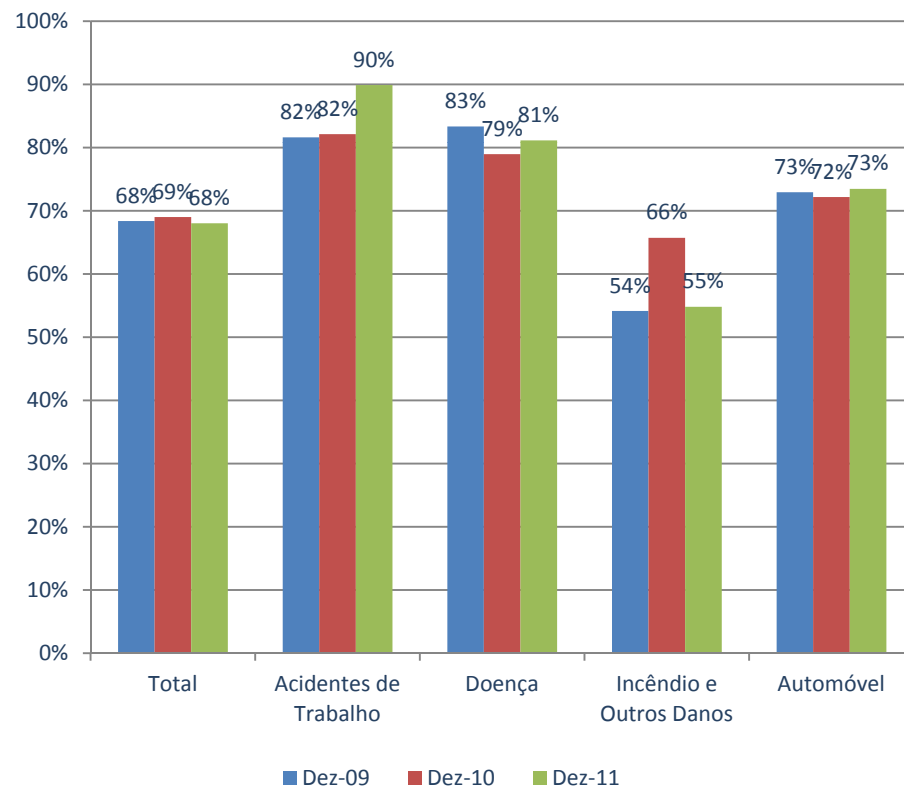
# Principais indicadores de mercado em 2011

## Sinistralidade

### Custos com sinistros

	Valores em 10 <sup>3</sup> Euro		
	Dez-09	Dez-10	Dez-11
<b>Total</b>	10 666 579	12 157 053	16 006 741
Ramo Vida	8 256 740	9 688 824	13 576 302
Ramos Não Vida	2 409 839	2 468 229	2 430 439
Acidentes de Trabalho	475 981	459 642	483 863
Doença	396 731	398 086	416 149
Incêndio e Outros Danos	340 235	424 264	369 421
Automóvel	1 044 083	1 042 368	1 055 358
Outros	152 809	143 869	105 648

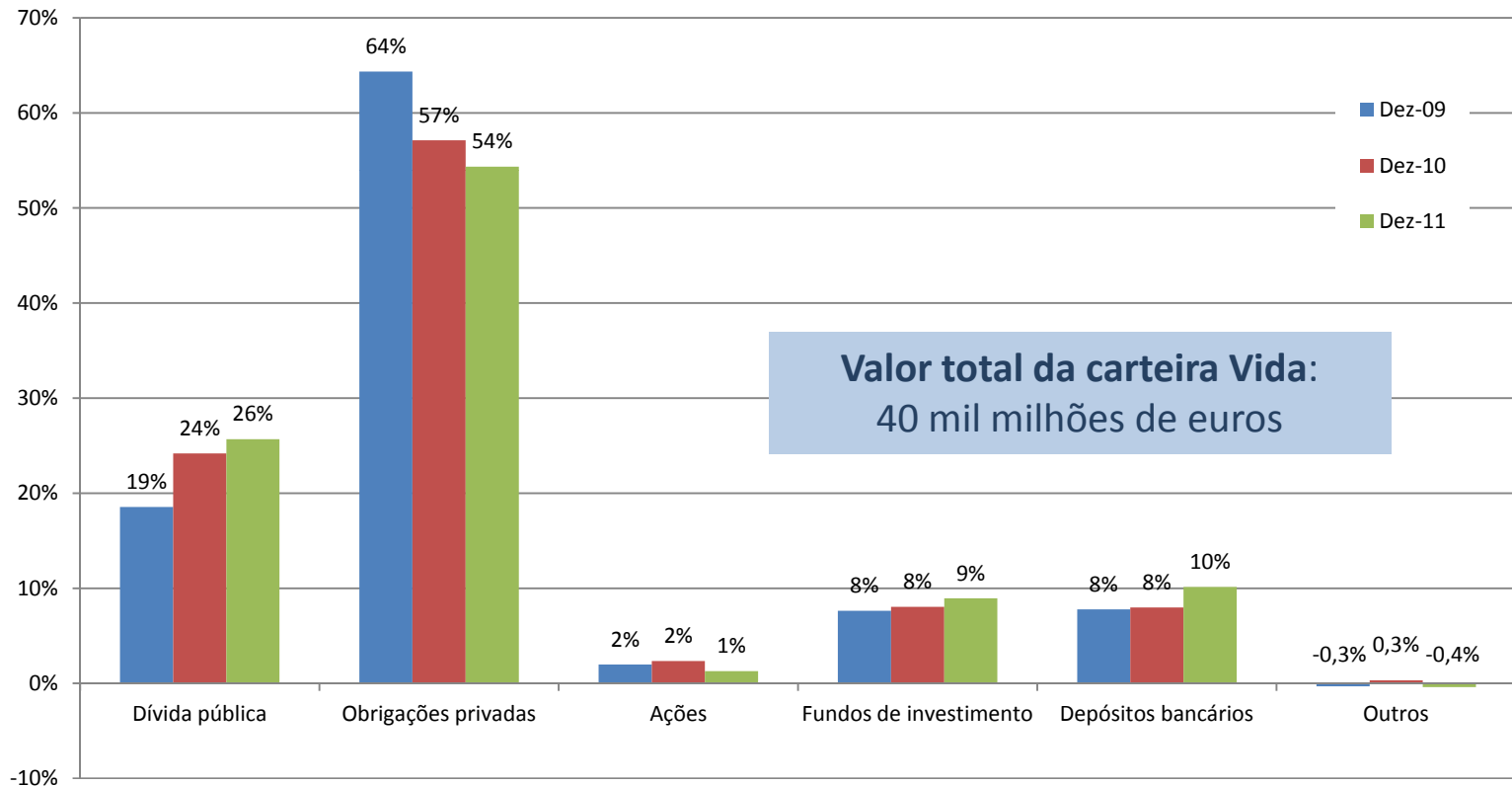
### Sinistralidade nos Ramos Não Vida



# Principais indicadores de mercado em 2011

## Composição da carteira de investimento

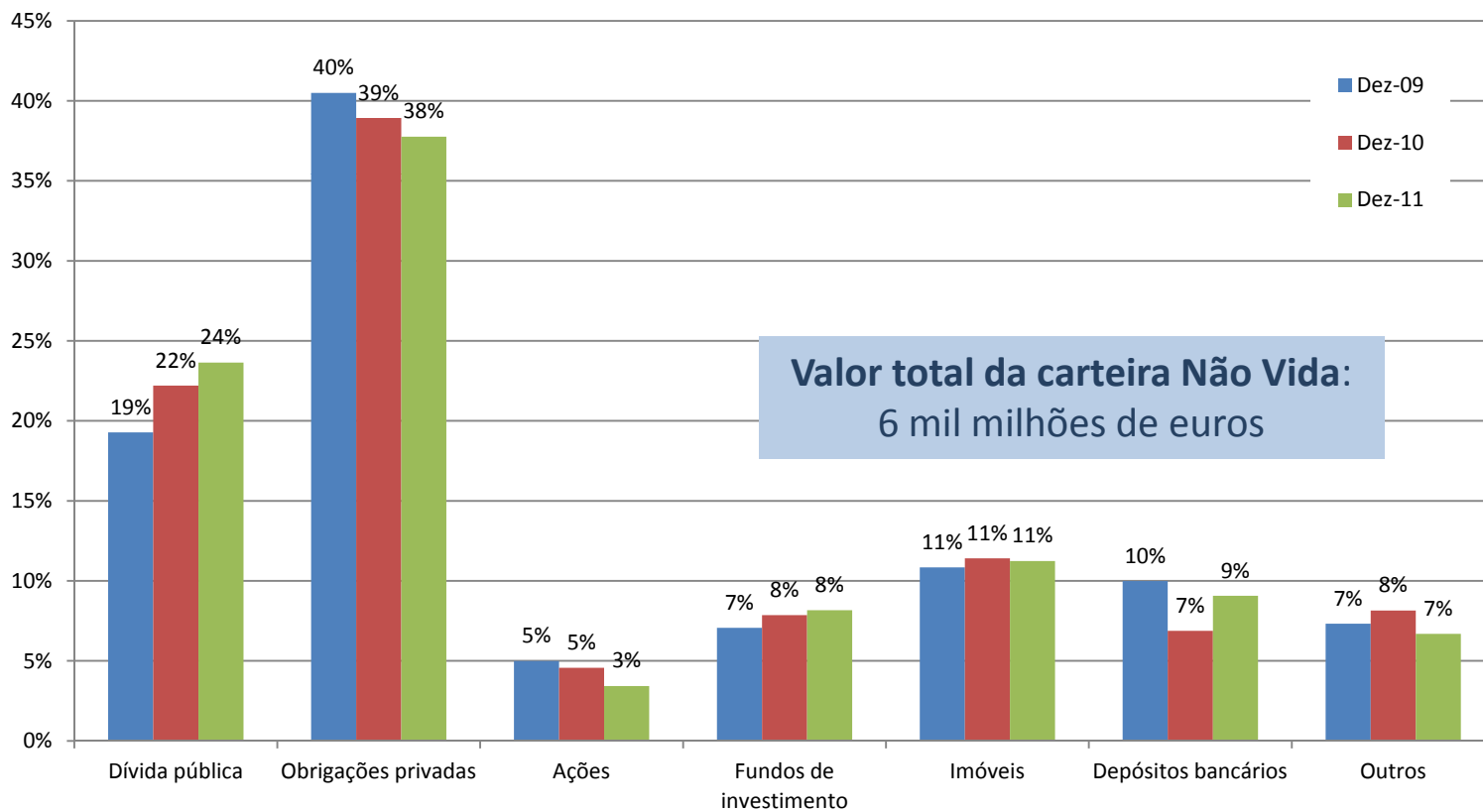
### Ramo Vida



# Principais indicadores de mercado em 2011

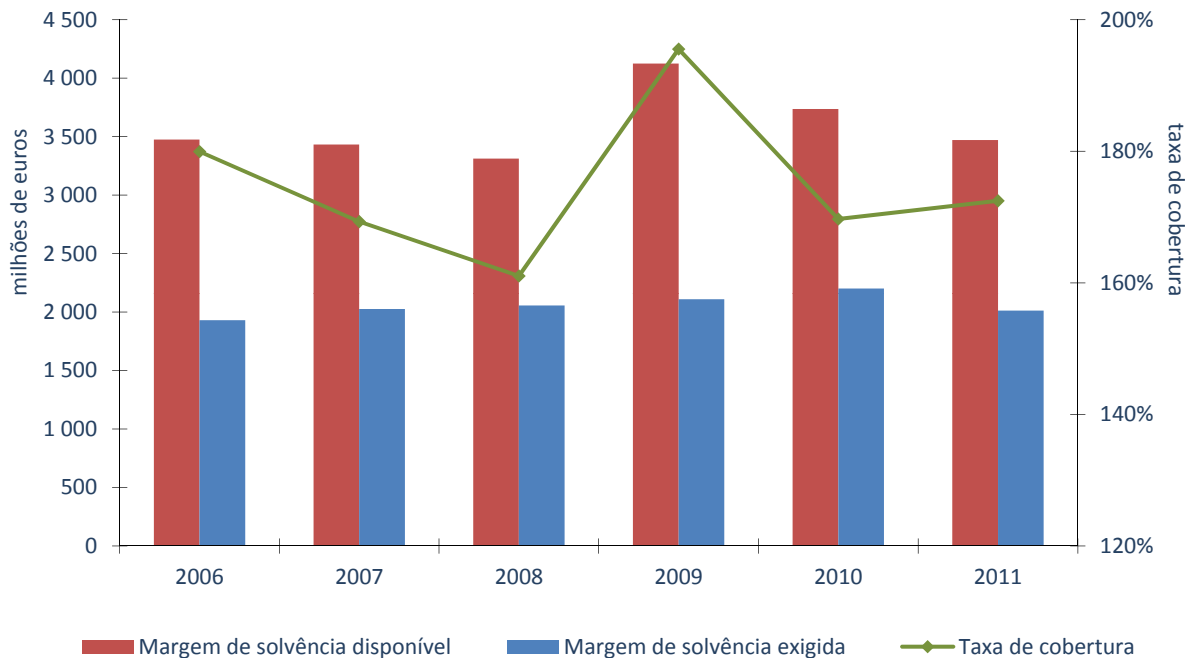
## Composição da carteira de investimento

### Ramos Não Vida



# Principais indicadores de mercado em 2011

## Margem de solvência das empresas de seguros



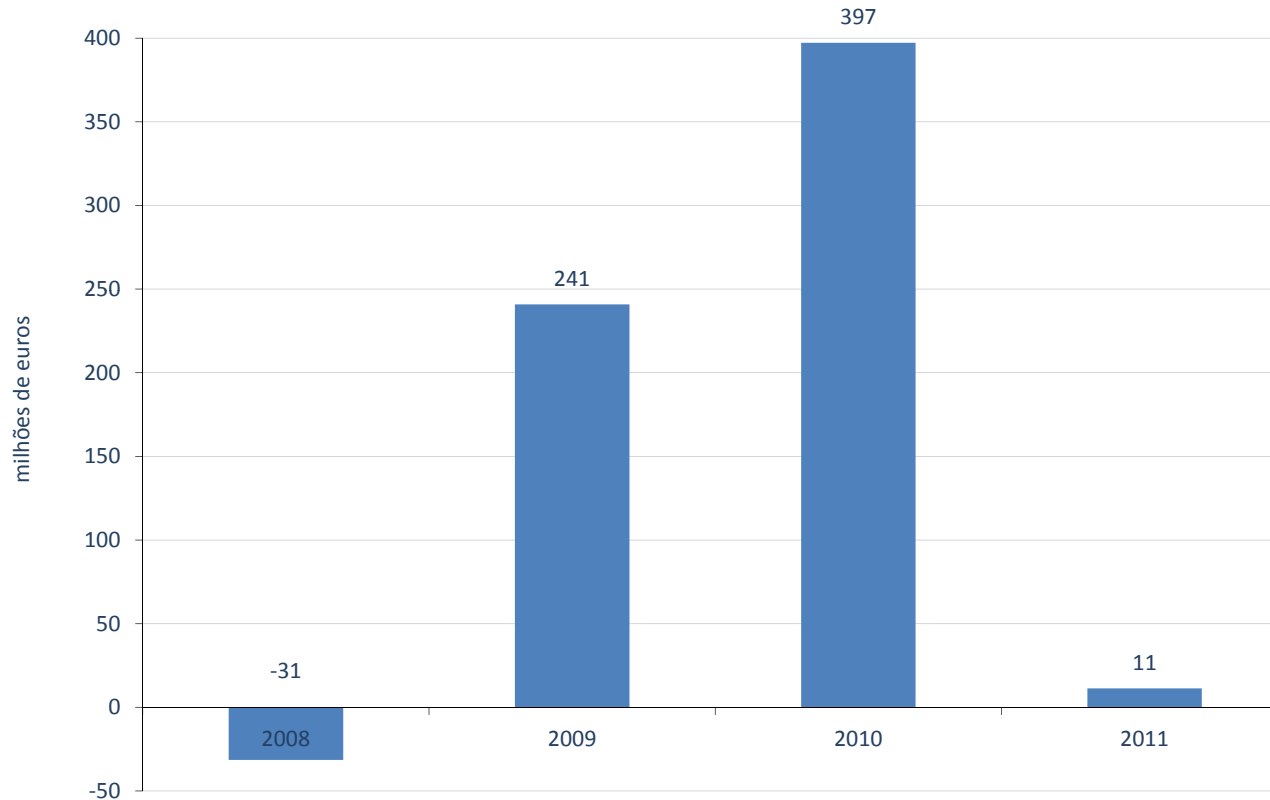
Nos últimos 5 anos o reforço dos capitais próprios ascendeu a cerca de **mil milhões de euros**

- A taxa de cobertura da margem de solvência atingiu os 172% no final de 2011
- No final do primeiro trimestre de 2012 a taxa de cobertura da margem de solvência das empresas supervisionadas pelo ISP atingiu cerca de 208%



# Principais indicadores de mercado em 2011

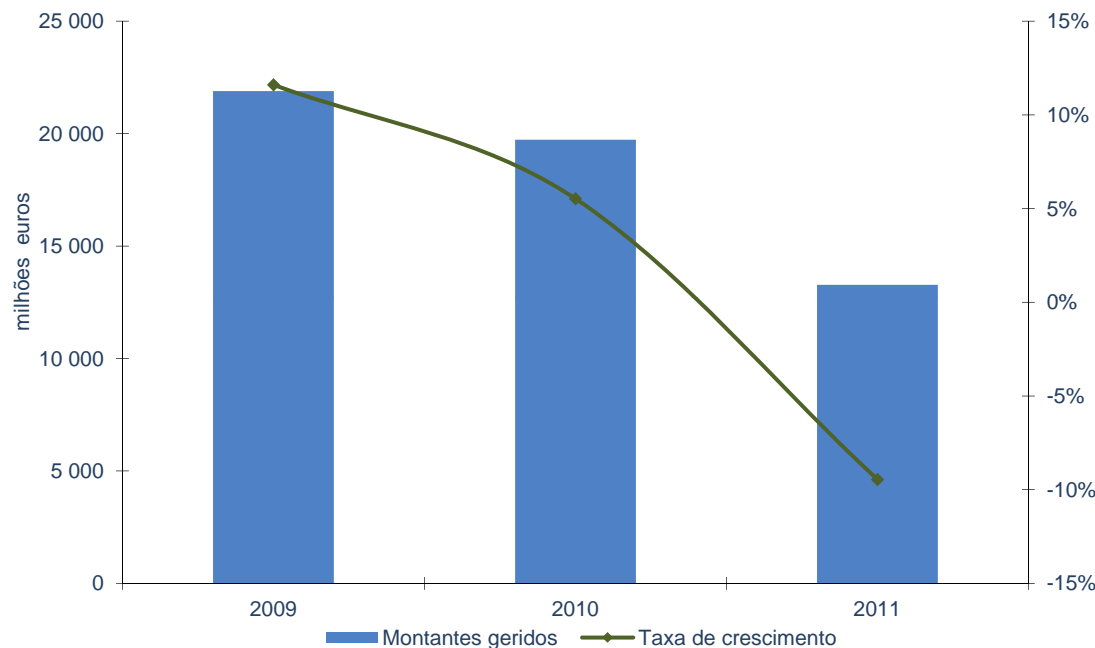
## Resultado líquido global



**Resultado global:**  
11,36 milhões de euros em 2011

# Principais indicadores de mercado em 2011

## Fundos de pensões

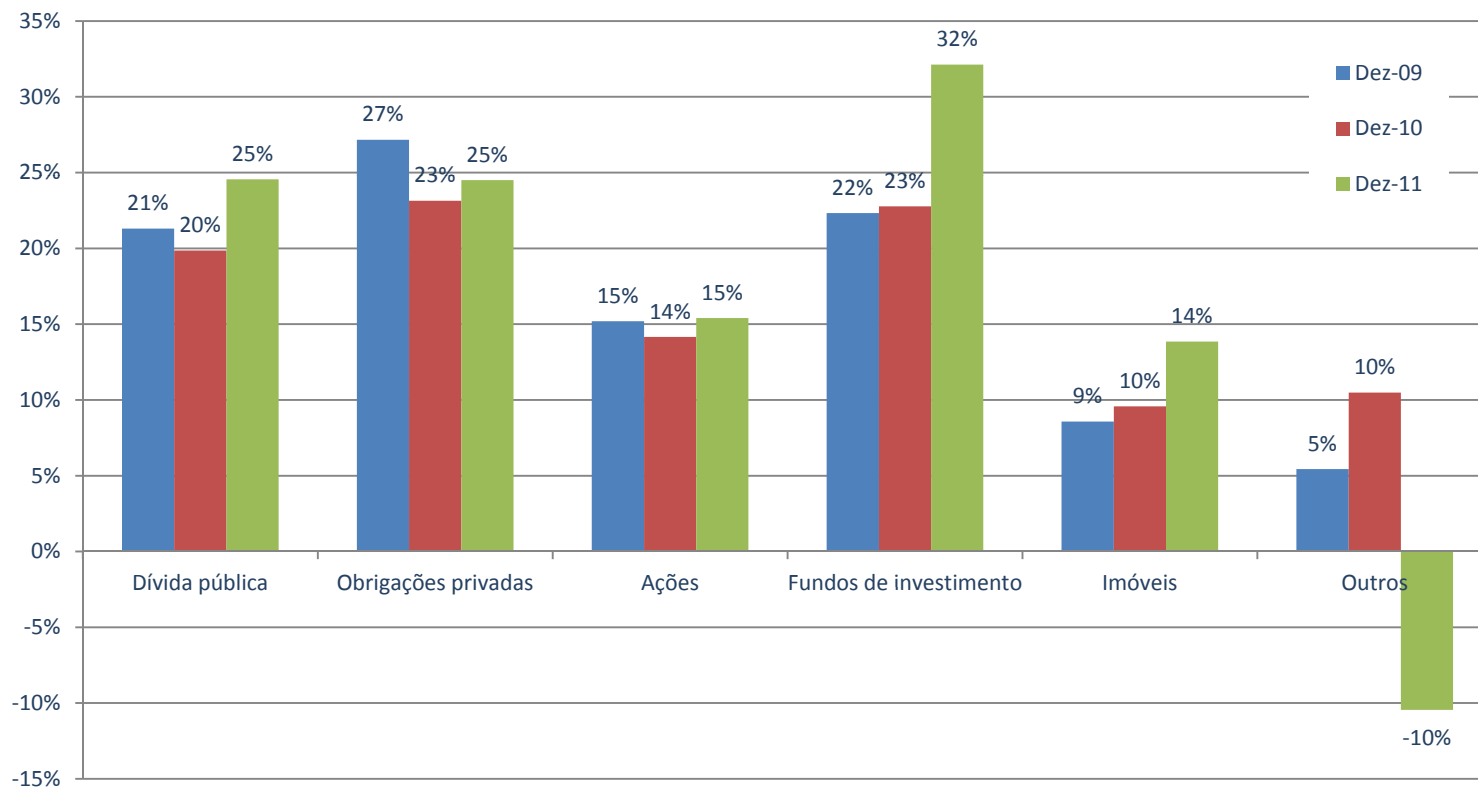


- Valor global dos fundos de pensões: 13,2 mil milhões de euros – quebra de 32,9%, influenciada pelo processo de transferência dos fundos de pensões do setor bancário para a Segurança Social, ocorrido no último trimestre de 2011
- No final de 2011 registaram-se 1 214 milhões de euros de contribuições e 1 061 milhões de euros de benefícios pagos

# Principais indicadores de mercado em 2011

## Composição da carteira de investimento

### Fundos de pensões



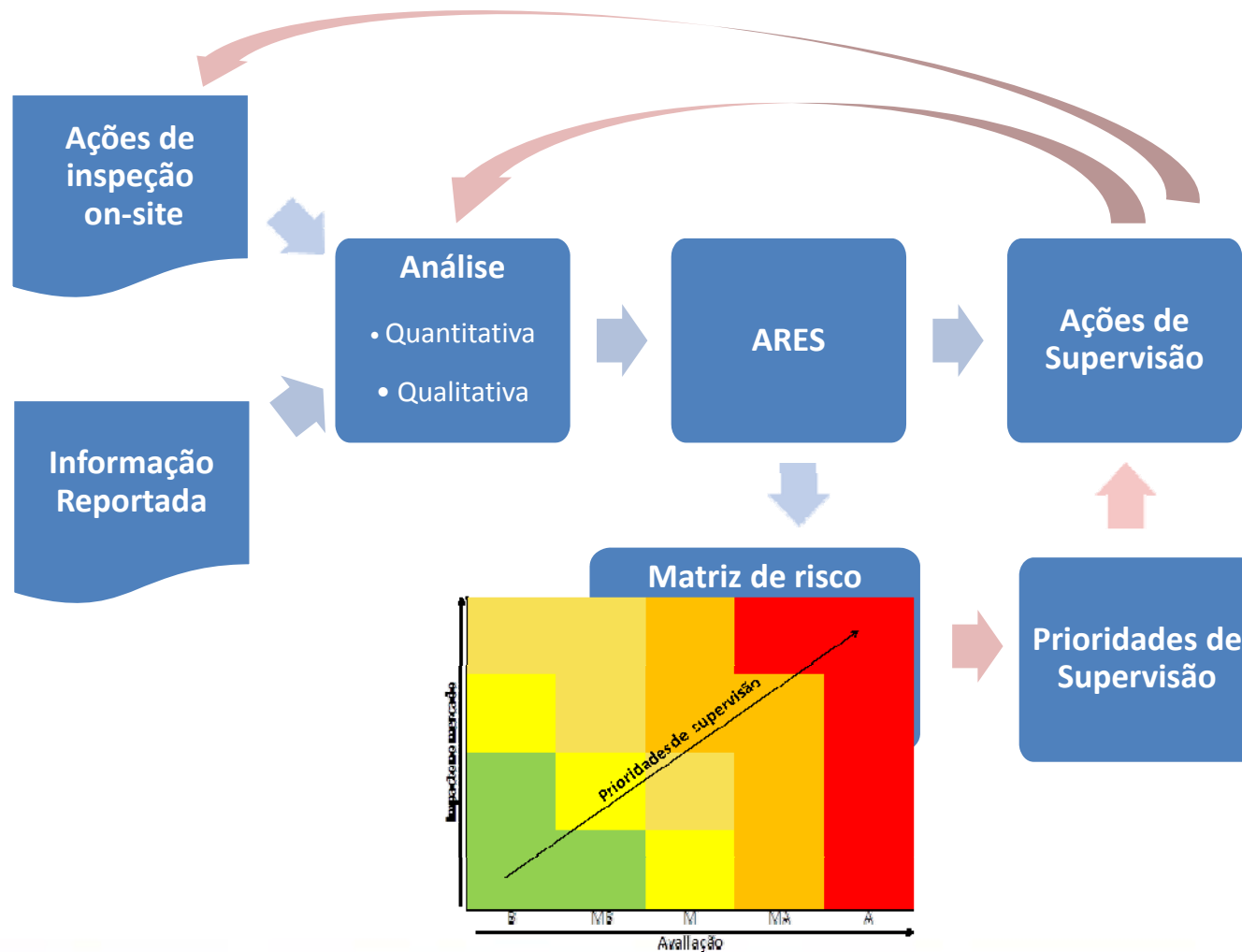


Instituto  
de Seguros  
de Portugal

# A atividade do ISP

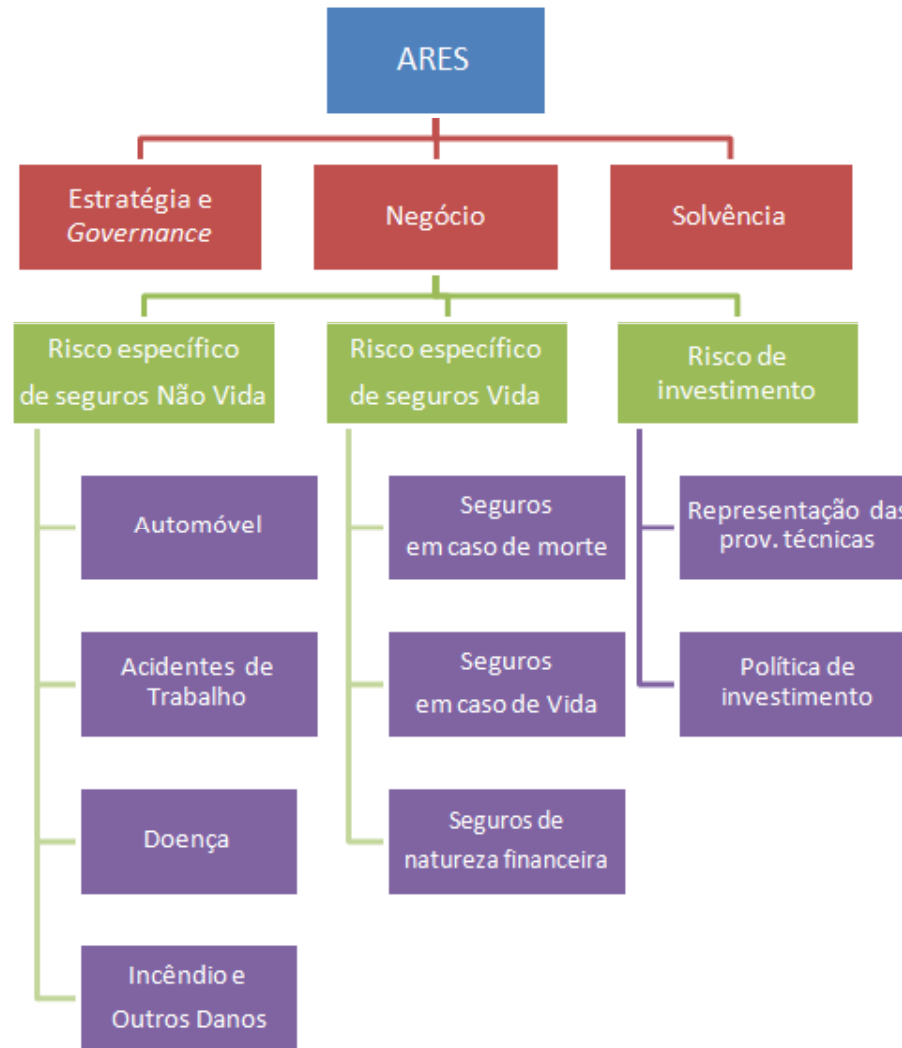
# A atividade do ISP

## Supervisão prudencial das empresas de seguros



# A atividade do ISP

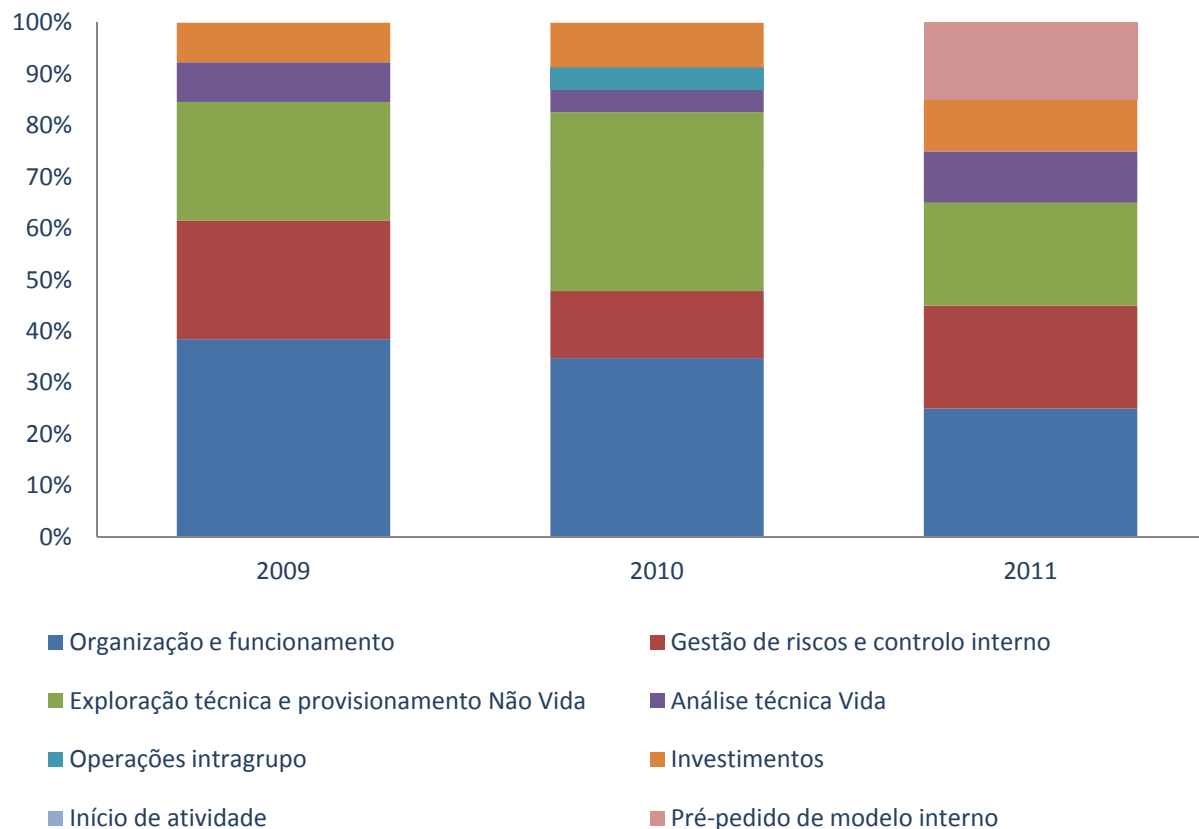
## Supervisão prudencial das empresas de seguros



# A atividade do ISP

## Supervisão prudencial das empresas de seguros

### Ações de inspeção por área



# A atividade do ISP

## Supervisão prudencial dos fundos de pensões

### Supervisão preventiva e orientada para os riscos

#### Ativo – análise das carteiras de investimentos

- Valor do fundo de pensões afeto ao plano de benefício definido
- Estrutura da carteira e características dos títulos (valor, duração, emitentes etc.)
- *VaR* estimado dos riscos de mercado (excluindo o risco de taxa de juro sobre as responsabilidades)
- Atribuição de indicadores de risco globais e individuais (por fundo)
- Monitorização do cumprimento das políticas de investimento e do princípio do gestor prudente

#### Passivo – cálculo das responsabilidades dos fundos de pensões

- Estimação das responsabilidades nos termos da IAS 19
- Avaliação do nível de financiamento
- Características das populações e dos planos de pensões
- Durações das responsabilidades (participantes e beneficiários)
- *VaR* estimado do risco de taxa de juro (sobre as responsabilidades)

ALM

Análises de cenários e realização de *stress tests*

Sinais de alerta

Recomendações e ações de inspeção



# A atividade do ISP

## Supervisão da conduta de mercado

- A supervisão da conduta de mercado das empresas de seguros, das sociedades gestoras de fundos de pensões e dos mediadores de seguros foi reforçada em 2011, não só pela intensificação das ações de supervisão, como também pela divulgação de novas orientações aos operadores.
- As ações de supervisão levadas a cabo visaram essencialmente a verificação do cumprimento da legislação e regulamentação aplicáveis, a avaliação do impacto de recomendações e orientações anteriormente emitidas e ainda a identificação de novas matérias que careciam de entendimento do ISP e consequente difusão ao mercado.

# A atividade do ISP

## Supervisão da conduta de mercado

- As ações de supervisão privilegiaram os seguintes temas:
  - práticas relativas aos seguros de vida associados ao crédito
  - pagamento dos valores de resgate e reembolso nos seguros de vida e operações de capitalização
  - práticas associadas à atribuição de participação nos resultados nos seguros de grupo contributivos
  - prevenção e combate do branqueamento de capitais e do financiamento do terrorismo
  - práticas relacionadas com a subscrição de seguros por mediadores que são instituições bancárias
  - observância dos deveres de divulgação no âmbito do regime da não discriminação em função do género

# A atividade do ISP

## Supervisão da conduta de mercado

- As ações de supervisão privilegiaram os seguintes temas (cont.):
  - procedimentos relacionados com o cumprimento dos prazos de regularização de sinistros automóveis
  - práticas de funcionamento dos centros telefónicos de relacionamento (*call centers*) das empresas de seguros
  - comercialização de contratos de seguros fazendo-a depender da subscrição de outros contratos
  - publicidade efetuada pelas empresas de seguros
  - funcionamento da função de gestão de reclamações e do provedor do cliente das empresas de seguros

# A atividade do ISP

## Supervisão da conduta de mercado

### Número de ações de supervisão

	2009	2010	2011	Variação 2010/2011
<i>Off-site</i>	669	1022	1048	2,5%
<i>On-site</i>	59	86	106	23,3%
<b>Total</b>	<b>728</b>	<b>1108</b>	<b>1154</b>	<b>4,2%</b>

# A atividade do ISP

## Supervisão da conduta de mercado

### Nível de cumprimento de prazos de regularização de sinistros automóvel *sinistros com danos exclusivamente materiais*

Período	Total de processos	P1	P2	P3	P4	P5	P6	Global
Total 2008	460.726	99,52%	99,81%	99,99%	99,69%	99,18%	97,59%	99,68%
Total 2009	491.621	99,52%	99,88%	99,99%	99,68%	99,89%	97,81%	99,70%
Total 2010	500.854	99,40%	99,99%	99,99%	99,77%	100,00%	96,96%	99,70%
2011	482.475	99,65%	99,93%	99,98%	99,72%	99,97%	98,43%	99,77%

### Nível de cumprimento de prazos de regularização de sinistros automóvel *sinistros com danos exclusivamente corporais*

Período	Total de processos	P7	P8	P9	P10	P11	Global
Total 2010	4.600	99,88%	100,00%	99,76%	99,88%	99,68%	99,81%
2011	3.960	99,87%	100,00%	99,85%	99,92%	99,83%	99,88%



Instituto  
de Seguros  
de Portugal

# Iniciativas legislativas

# Iniciativas legislativas Nacionais

- Transposição da Diretiva 2009/138/CE do Parlamento Europeu e do Conselho, de 25 de novembro, relativa ao acesso à atividade de seguros e resseguros e ao seu exercício (Solvência II)
- Revisão do Decreto-Lei n.º 291/2007, de 21 de agosto, que aprova o regime do sistema do seguro obrigatório de responsabilidade civil automóvel
- Revisão do Decreto-Lei n.º 12/2006, de 20 de janeiro, que regula a constituição e o funcionamento dos fundos de pensões e das entidades gestoras de fundos de pensões
- Anteprojeto de Decreto-Lei que institui o sistema de cobertura do risco de fenómenos sísmicos e cria o fundo sísmico
- Anteprojeto de regimes especiais de seguros de saúde com cobertura graduada, dos seguros de saúde de longo prazo e dos seguros de saúde vitalícios

# Iniciativas legislativas Internacionais

- Proposta de Diretiva do Parlamento Europeu e do Conselho que altera as Diretivas n.<sup>os</sup> 2003/71/CE e 2009/138/CE correntemente designada Diretiva “Omnibus II”
- Revisão da Diretiva n.º 2002/92/CE do Parlamento Europeu e do Conselho relativa à mediação de seguros
- Revisão da Diretiva n.º 2003/41/CE do Parlamento Europeu e do Conselho relativa às atividades e à supervisão das instituições de realização de planos de pensões profissionais